

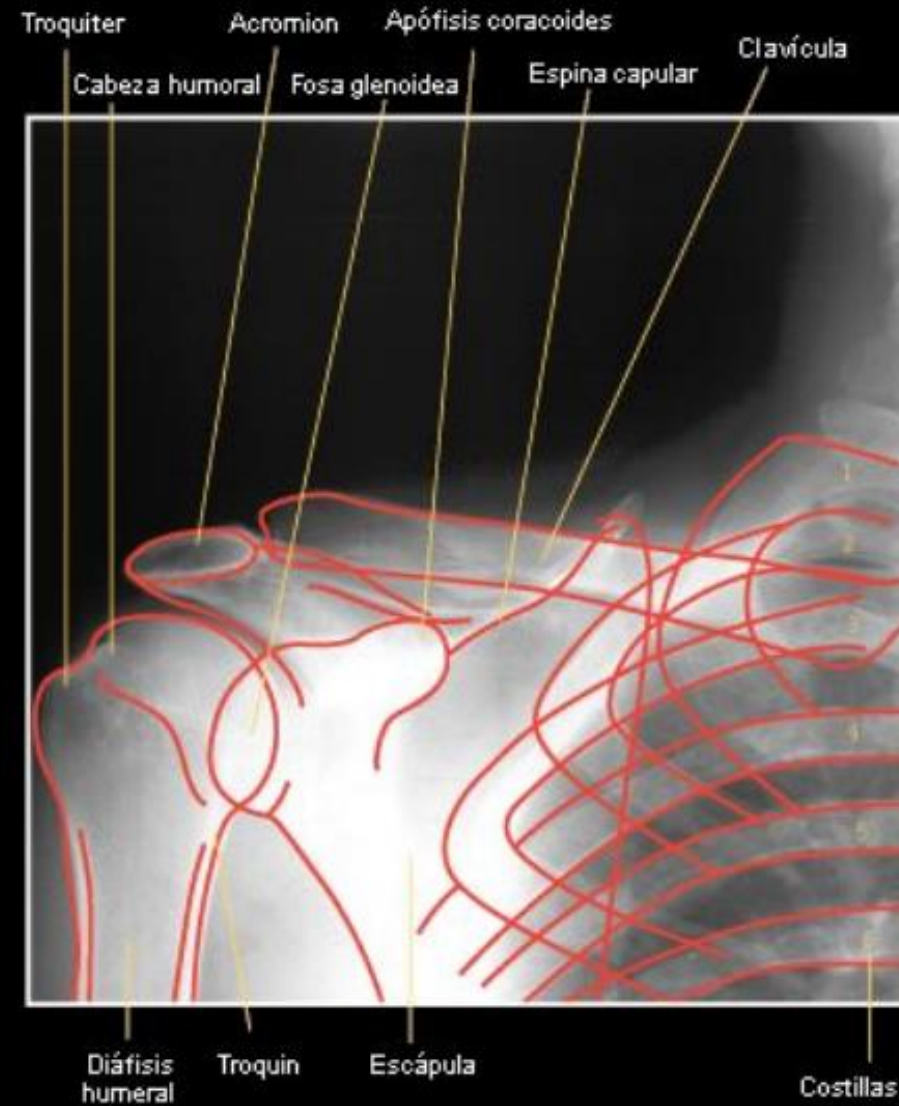


# Cartilla de Imagenología

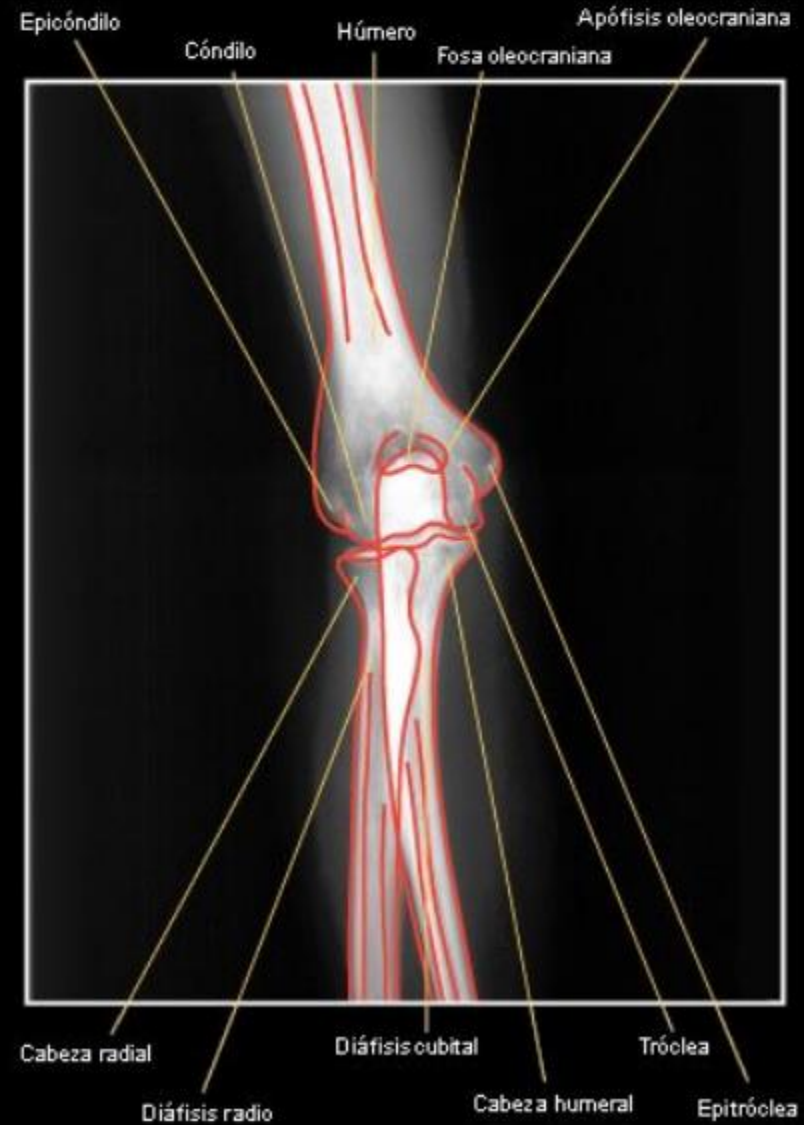
Primer Parcial – Unidad Temática Miembros

Cátedra de Anatomía Normal de la Facultad de Medicina de la UNT

# Hombro - Frente



# Codo - Frente



# Codo - Perfil

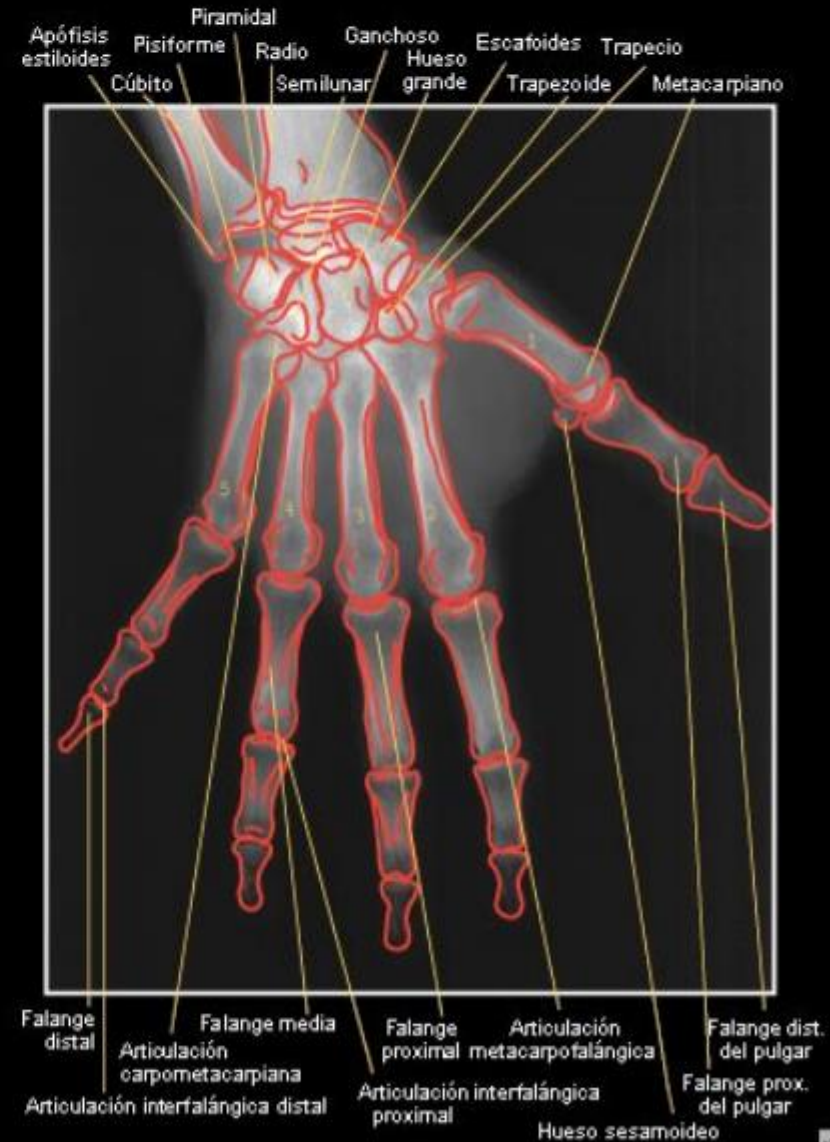


# Muñeca - Frente

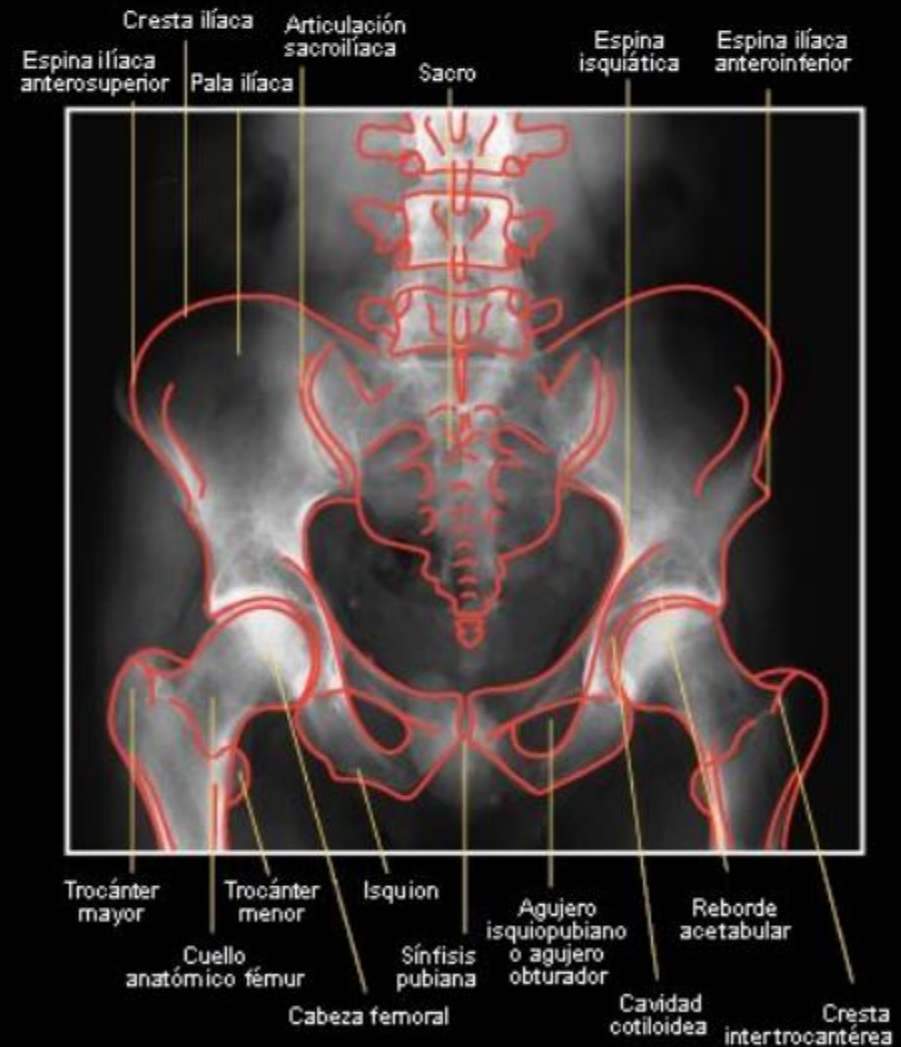




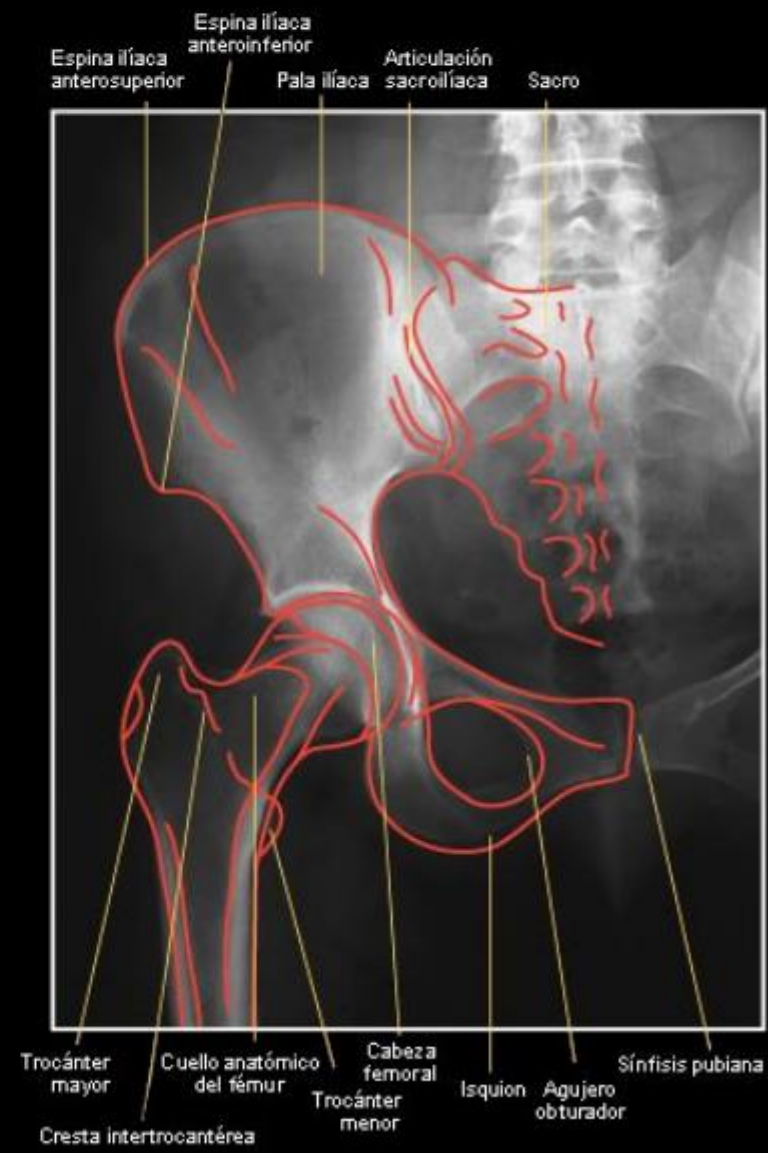
# Mano - Frente



# Pelvis - Frente

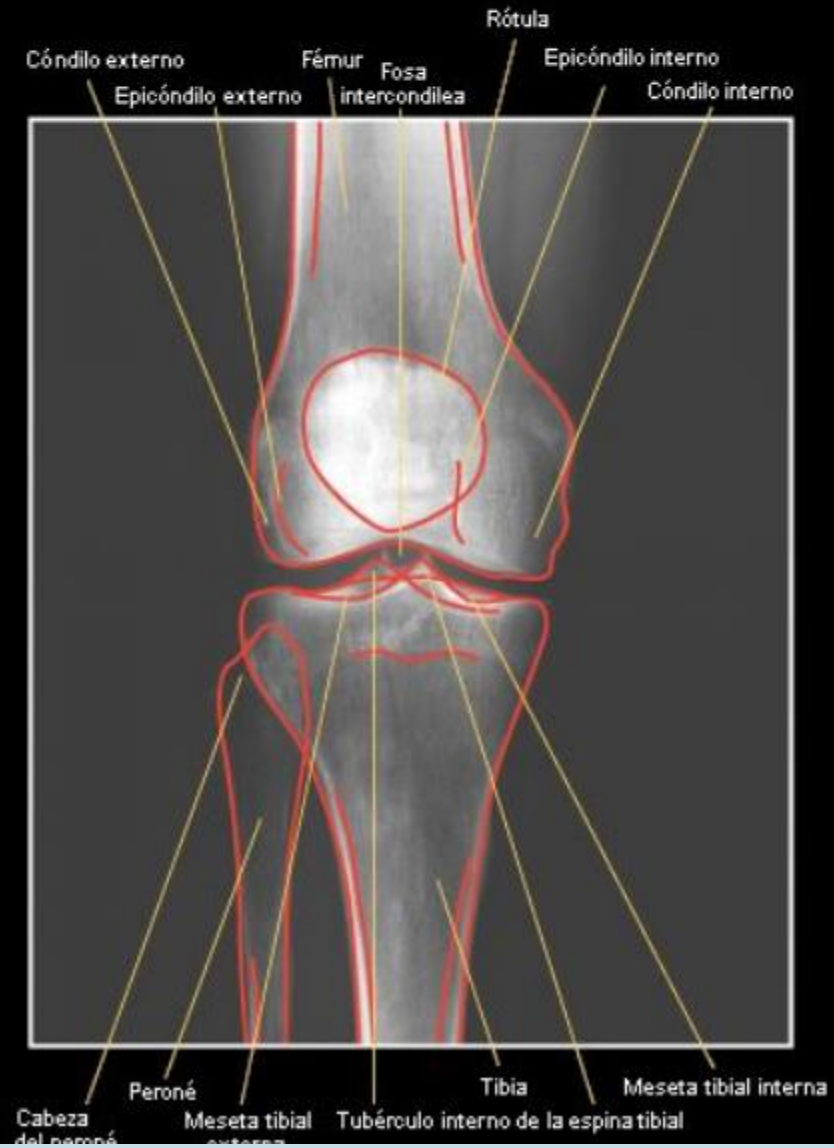


# Cadera - Frente

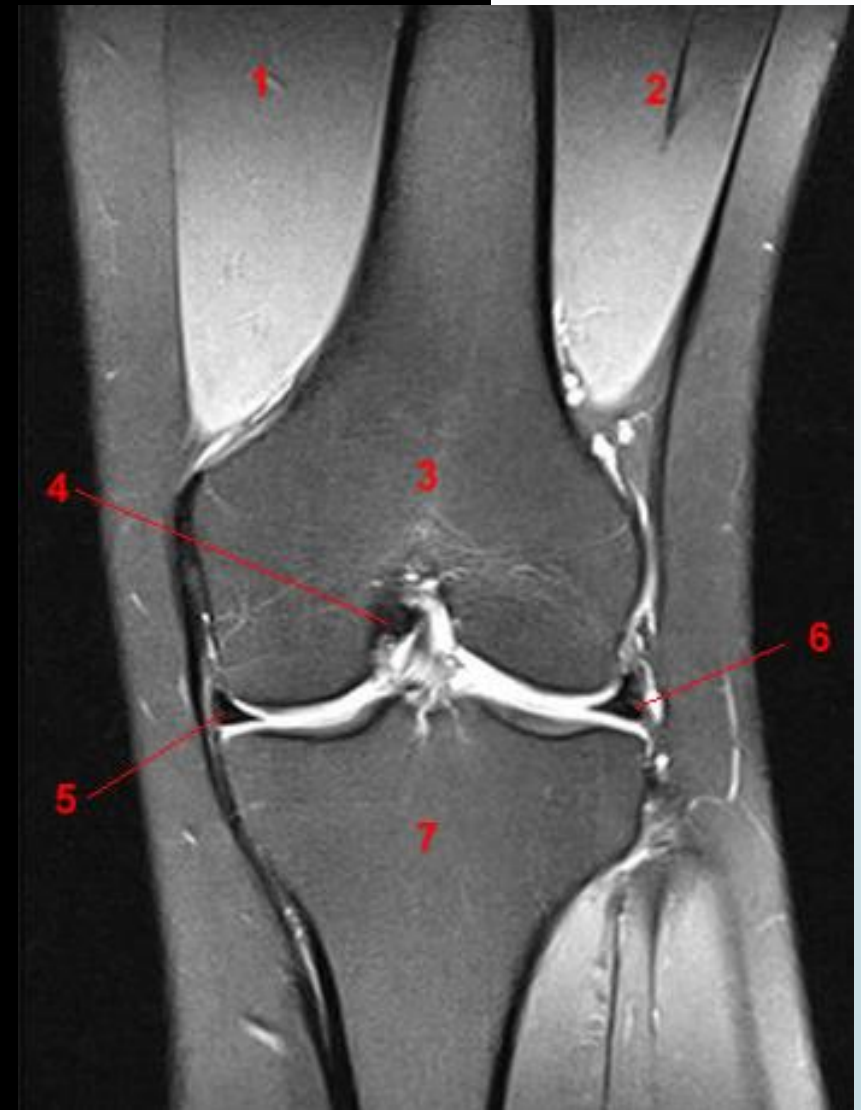
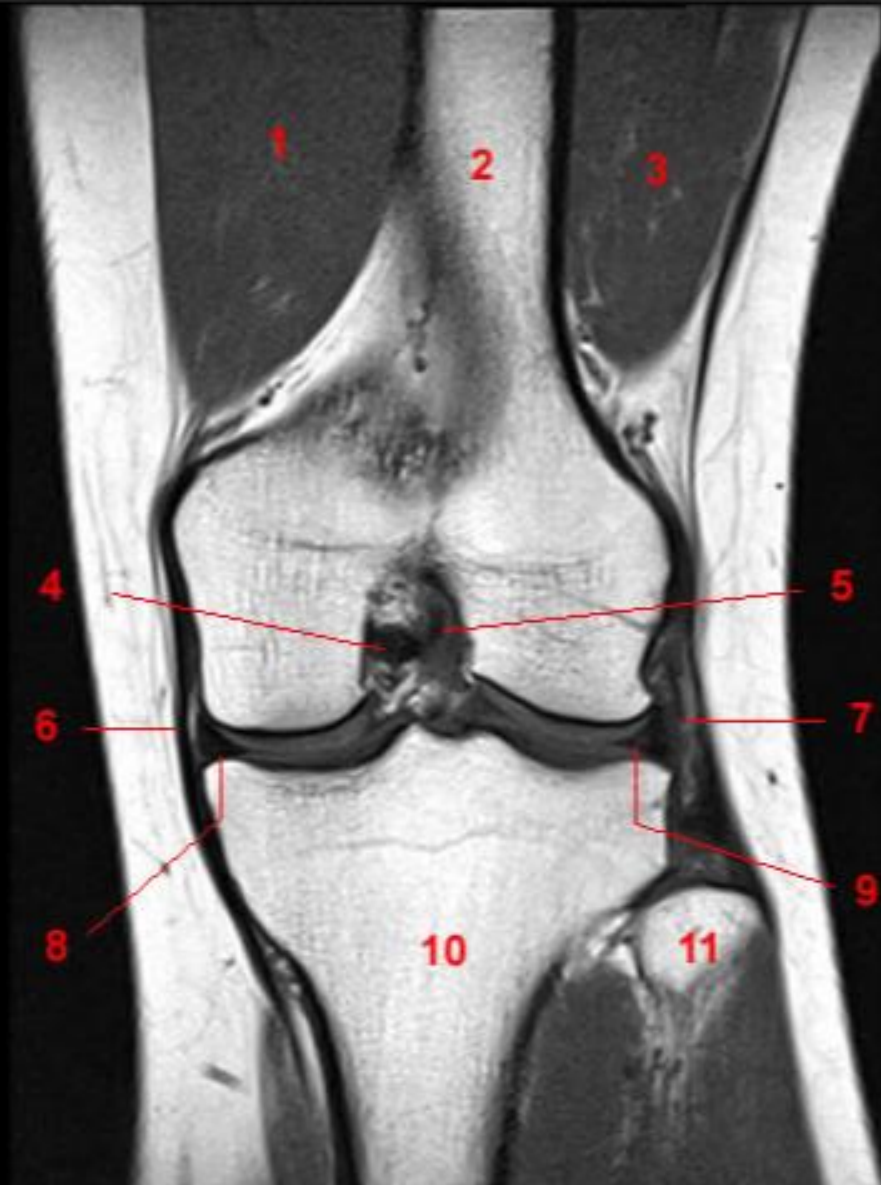




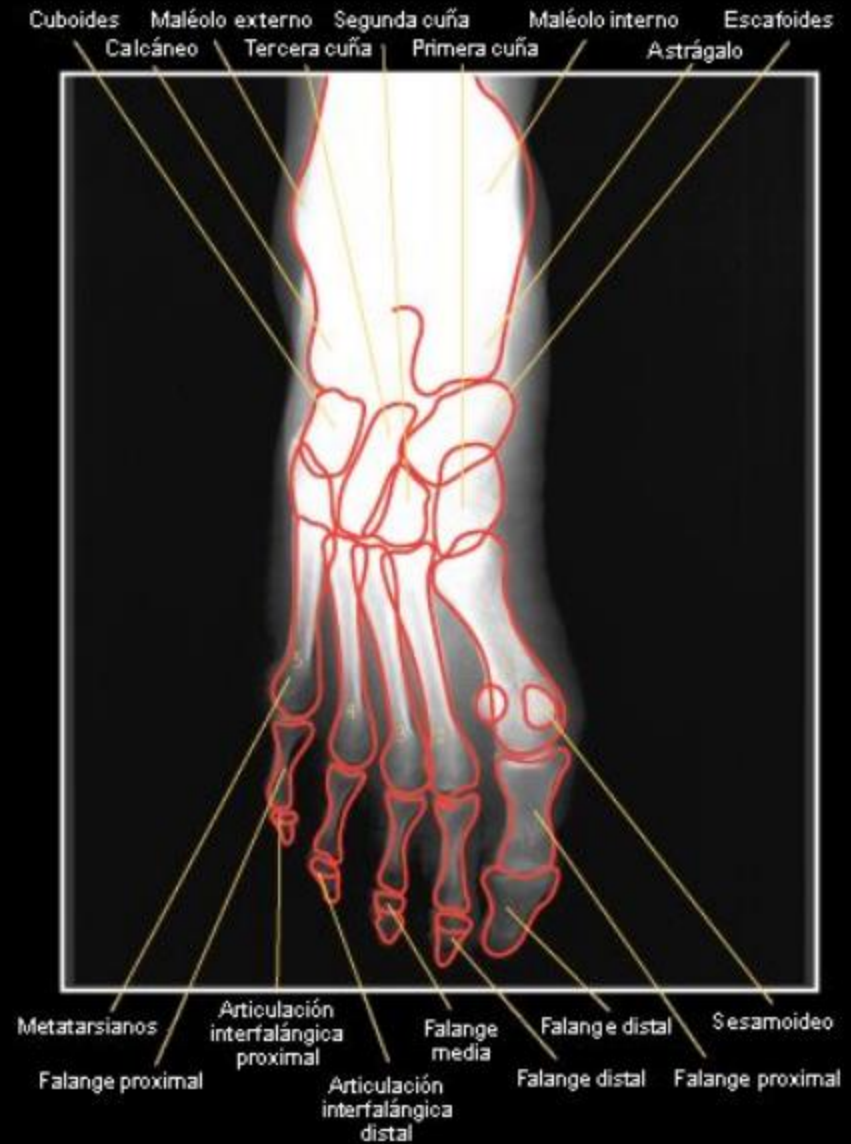
# Rodilla - Frente



**RMN del rodillo: corte coronal, T1. Figura 10.** 1, Vasto interno. 2, Fémur. 3, Vasto externo. 4, Ligamento cruzado posterior. 5, Ligamento cruzado anterior. 6, Tibial collateral ligament. 7, Fibular collateral ligament. 8, Menisco medial. 9, Menisco lateral. 10, Tibia. 11, Peroné (Fíbula).



# Pie - Frente



# Pie - Perfil







# Cartilla de Imagenología

Primer Parcial – Unidad Temática Miembros

Cátedra de Anatomía Normal de la Facultad de Medicina de la UNT