

# Anatomía del S.N.

Dr. Jorge Luis Saccone.

Cátedra de Anatomía Normal.

Facultad de Medicina UNT.



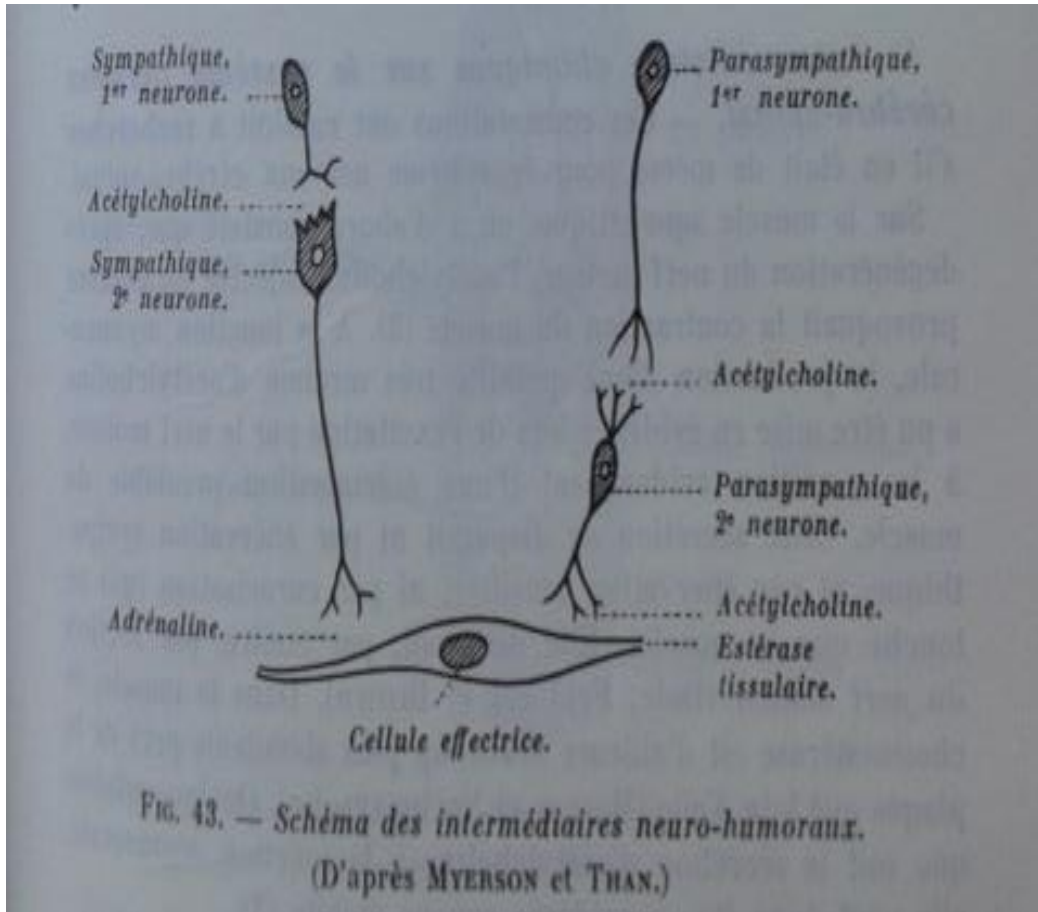
# Sistema Nervioso Autónomo (S.N.A.).

- Se trata de un sistema SOLAMENTE EFERENTE.
- Constan de 2 neuronas sucesivas:
  - Neurona Pre ganglionar situada en el S.N.C.
  - Neurona Post ganglionar situada en un ganglio del S.N.P.
- Los efectores son, generalmente, m. liso y glándulas exocrinas.
- Utilizan solamente dos neurotransmisores: ACh y NA.
- No se trata de un sistema realmente “autónomo”. Participa en reflejos (solamente en la respuesta) y está sujeto a la influencia de centros superiores e inclusive algunas acciones pueden modificarse a voluntad.

# División del S.N.A.

- Sistema Nervioso Simpático.
- Sistema Nervioso Parasimpático.
- Sistema Nervioso Entérico.

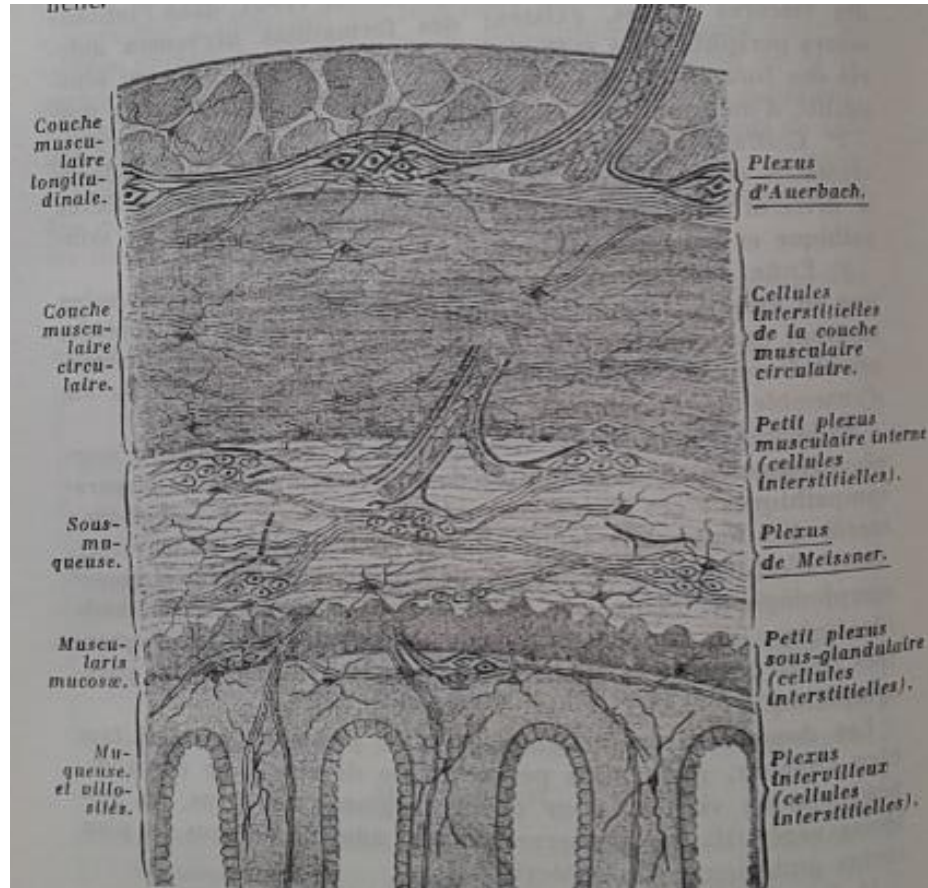
# Neurotransmissores







# Sistema nervioso entérico.



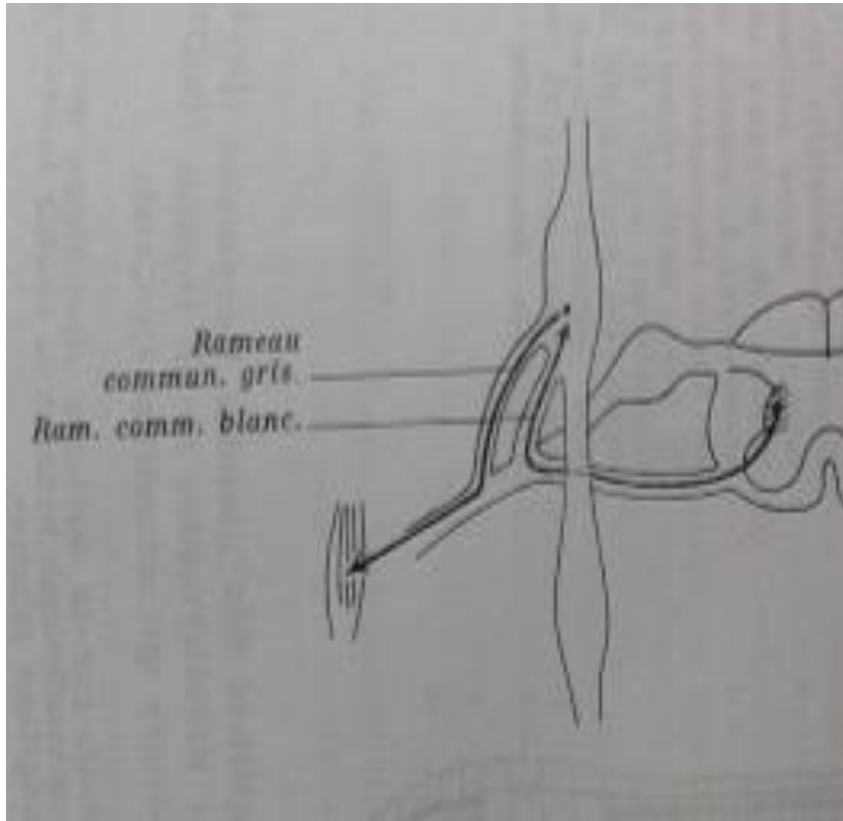
- Plexo mio entérico de Auerbach.
- Plexo sub mucoso de Meissner.

# Sistema Nervioso Simpático(S.N.S.).

- Neurona pre ganglionar situada en el asta lateral de la médula espinal tóraco-lumbar (T1aL2). (Centro cilio espinal de Budge en CVIII).
- Sus axones son mielínicos (blancos) y relativamente cortos.
- Su neurotransmisor es la ACh



# Cadena Simpática.



- Contiene las neuronas ganglionares.
- Se extiende desde la base del cráneo al sacro donde se une con la del lado opuesto.
- Sus fibras son amielínicas (grises), son relativamente largos y reciben el nombre de f. post-ganglionares.
- Utilizan NA como neuro transmisor (hay f. colinérgicas)

# Sistema Nervioso Parasimpático(S.N.Ps.).

- Neurona pre ganglionar situada en los núcleos de los pares craneales y en el asta lateral de la médula espinal sacra II,III y IV.
- Sus axones son relativamente largos.
- Su neurotransmisor es la ACh

# Neuronas post ganglionares parasimpática.

- Se encuentran en ganglios cercanos al efector.
- Sus fibras son relativamente cortos y reciben el nombre de f. post-ganglionares.
- Utilizan ACh como neurotransmisor.

